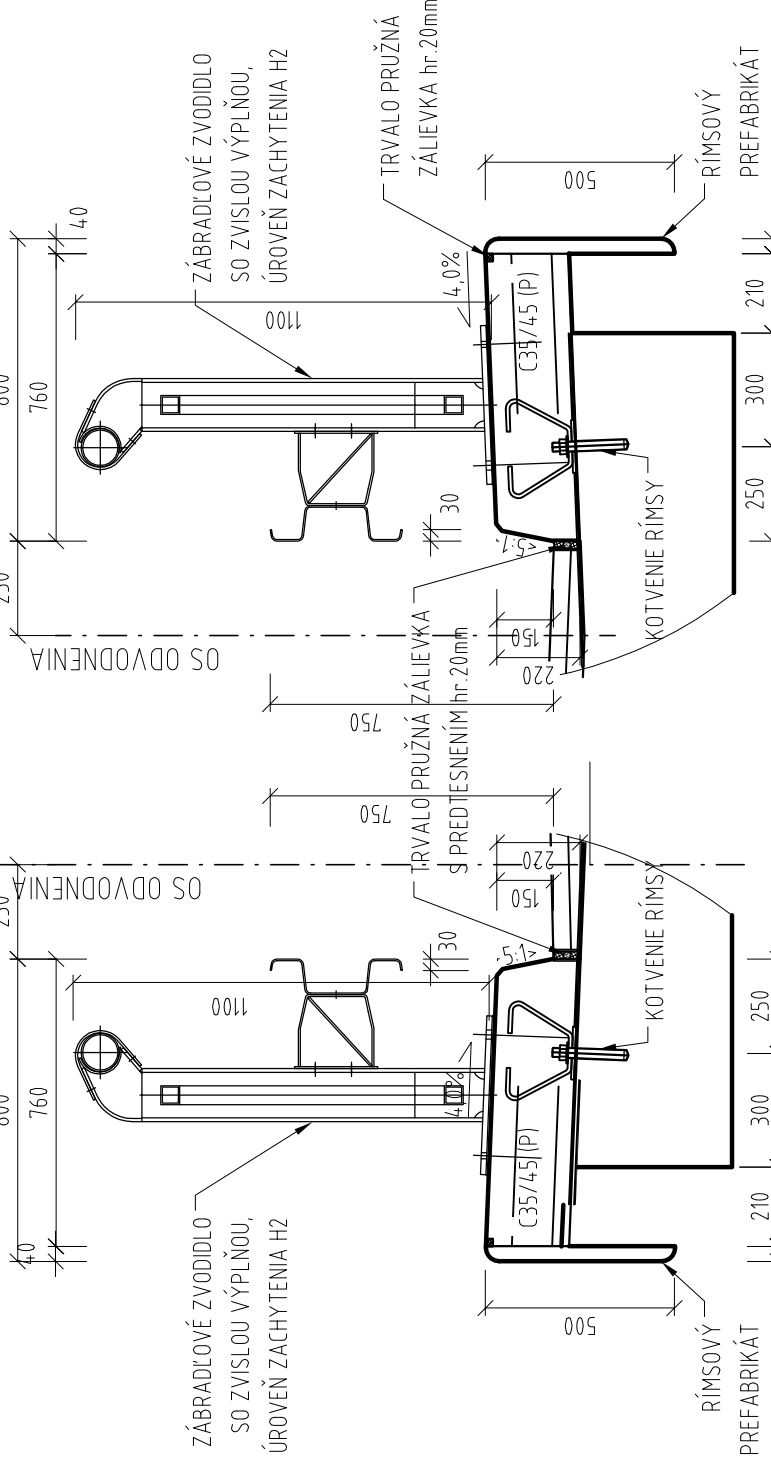
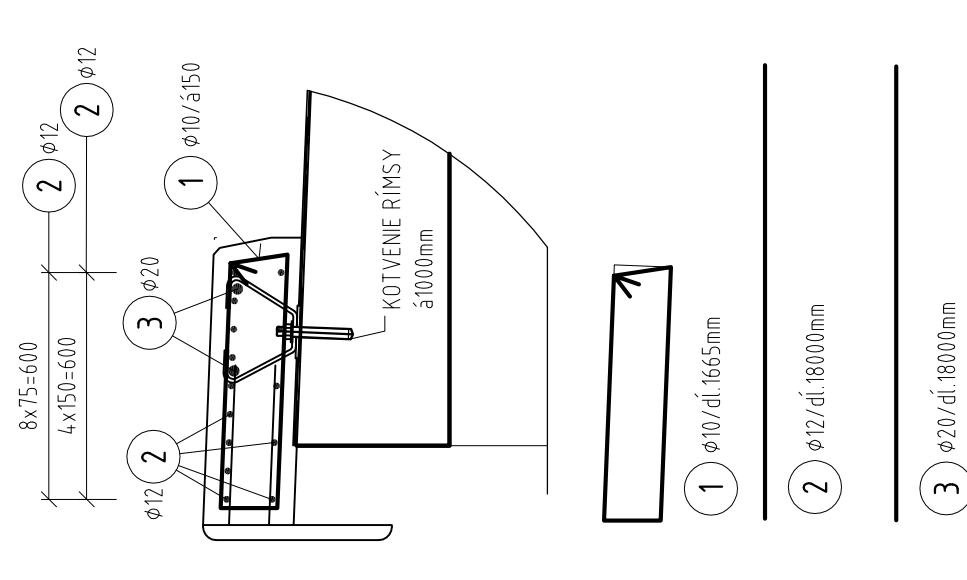


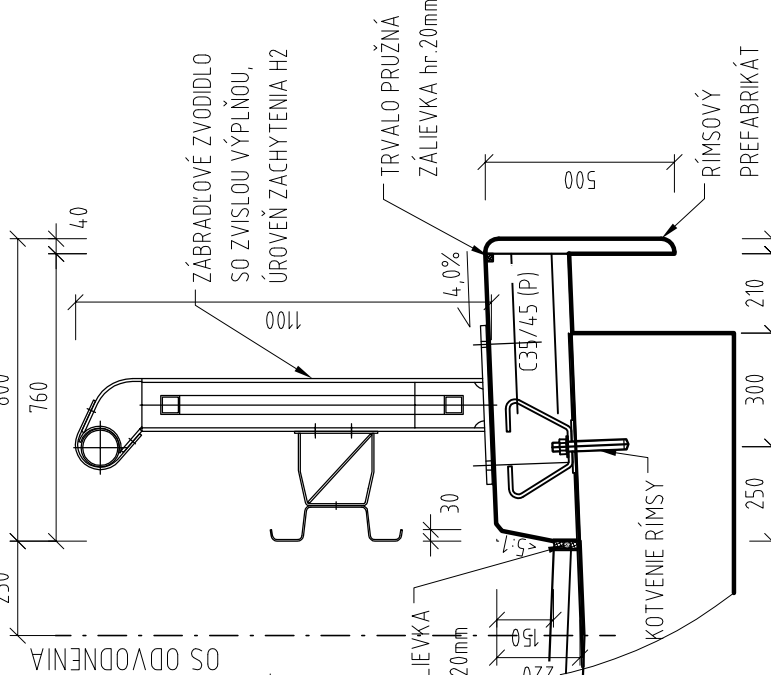
PRIČNÝ REZ LAVEJ RÍMSY
M 1:20



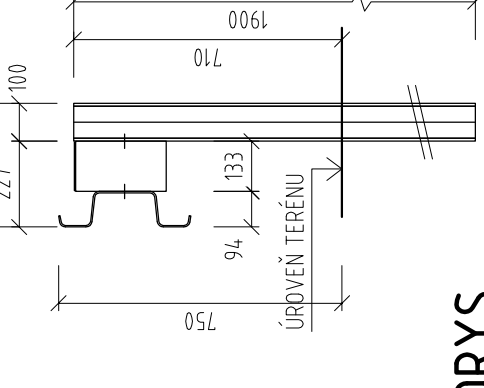
VYSTUŽENIE RÍMSY
M 1:20



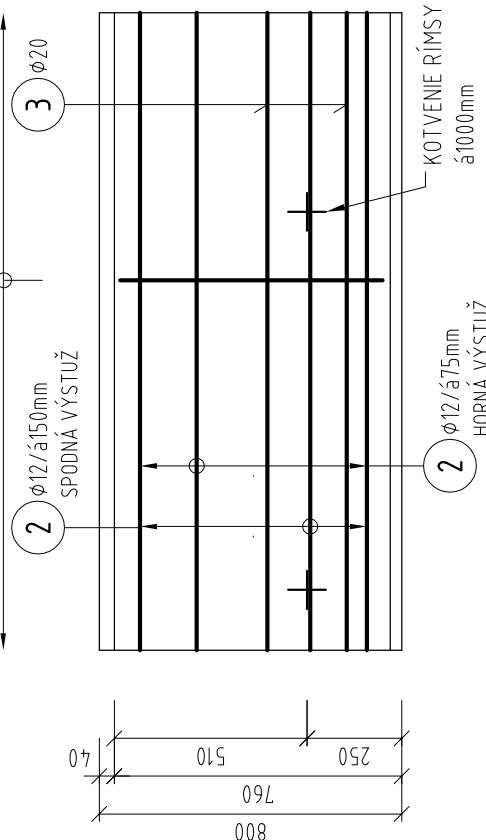
PRIČNÝ REZ PRAVEJ RÍMSY
M 1:20



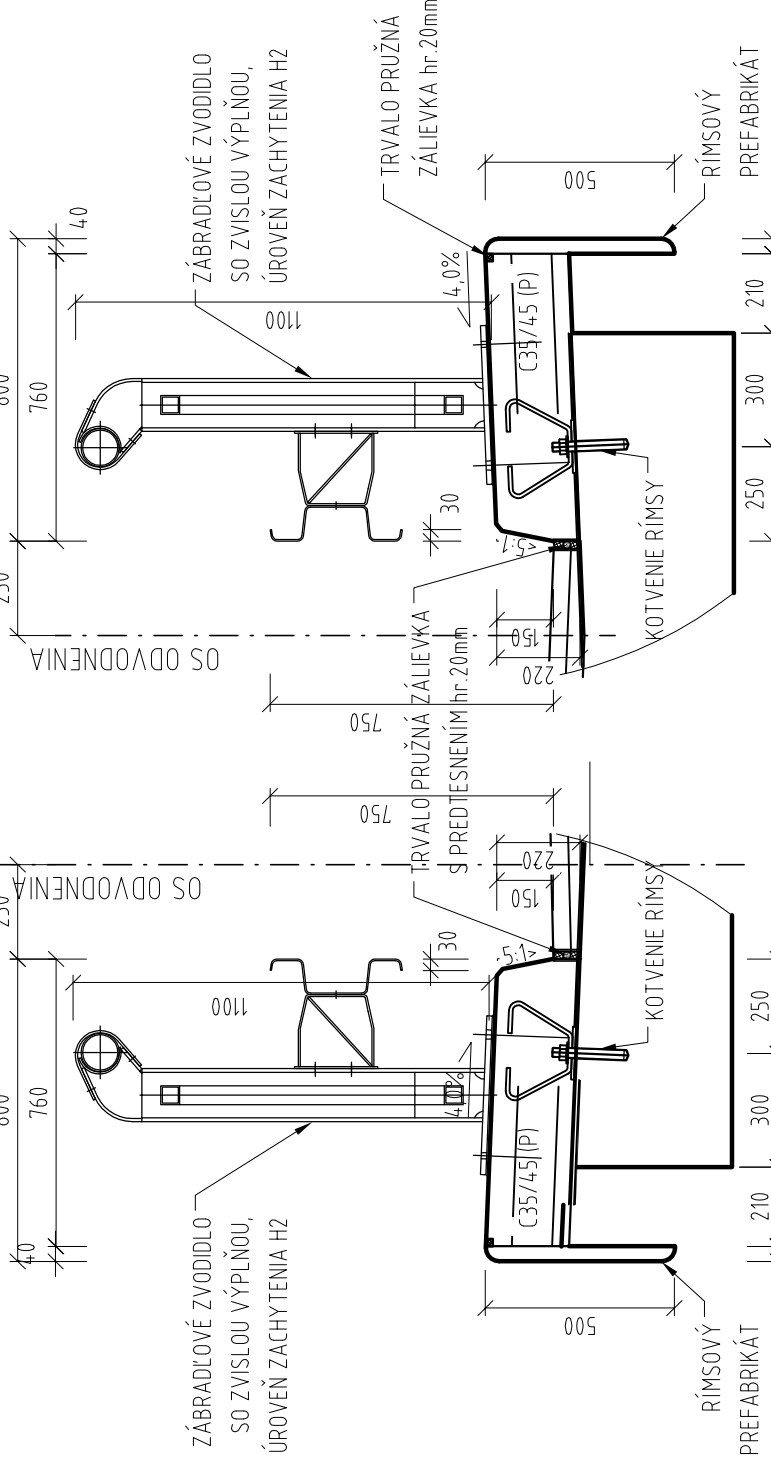
CESTNÉ ZVODIDLO
M 1:20



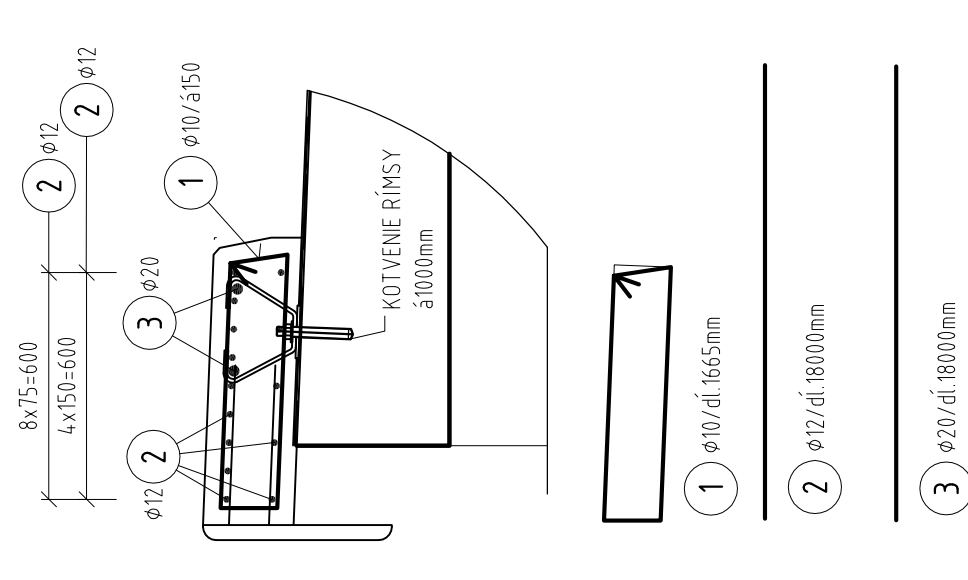
PÔDORYS
M 1:20



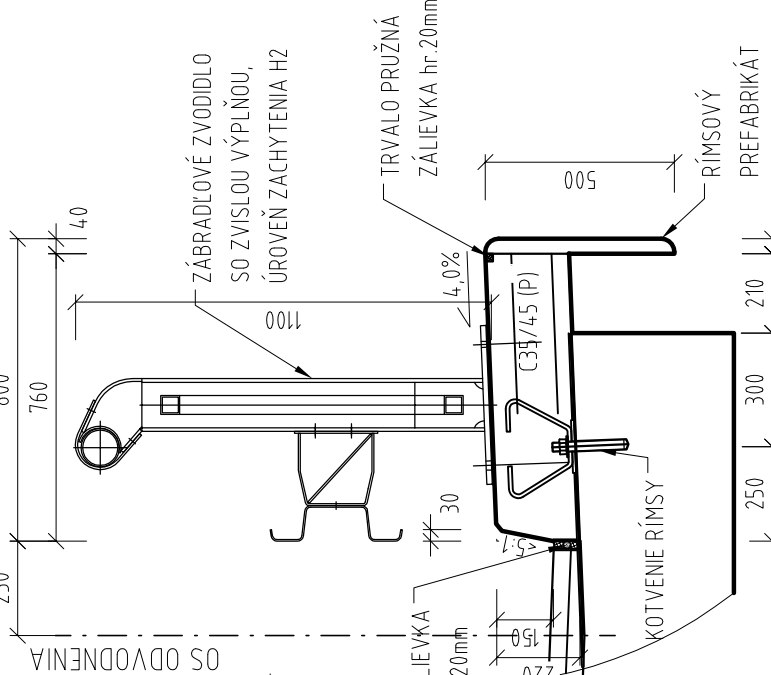
PRIČNÝ REZ LAVEJ RÍMSY
M 1:20



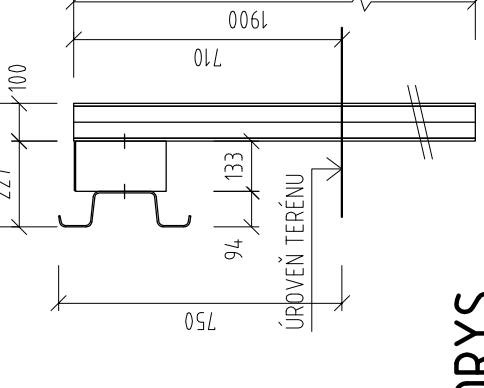
VYSTUŽENIE RÍMSY
M 1:20



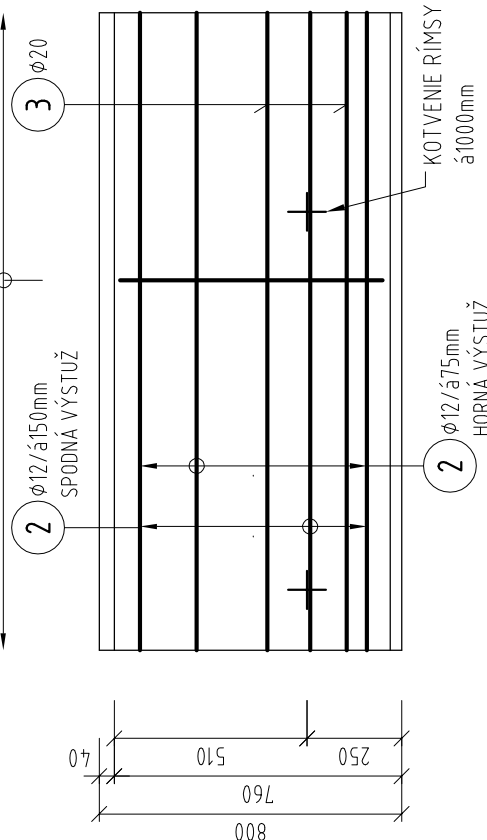
PRIČNÝ REZ PRAVEJ RÍMSY
M 1:20



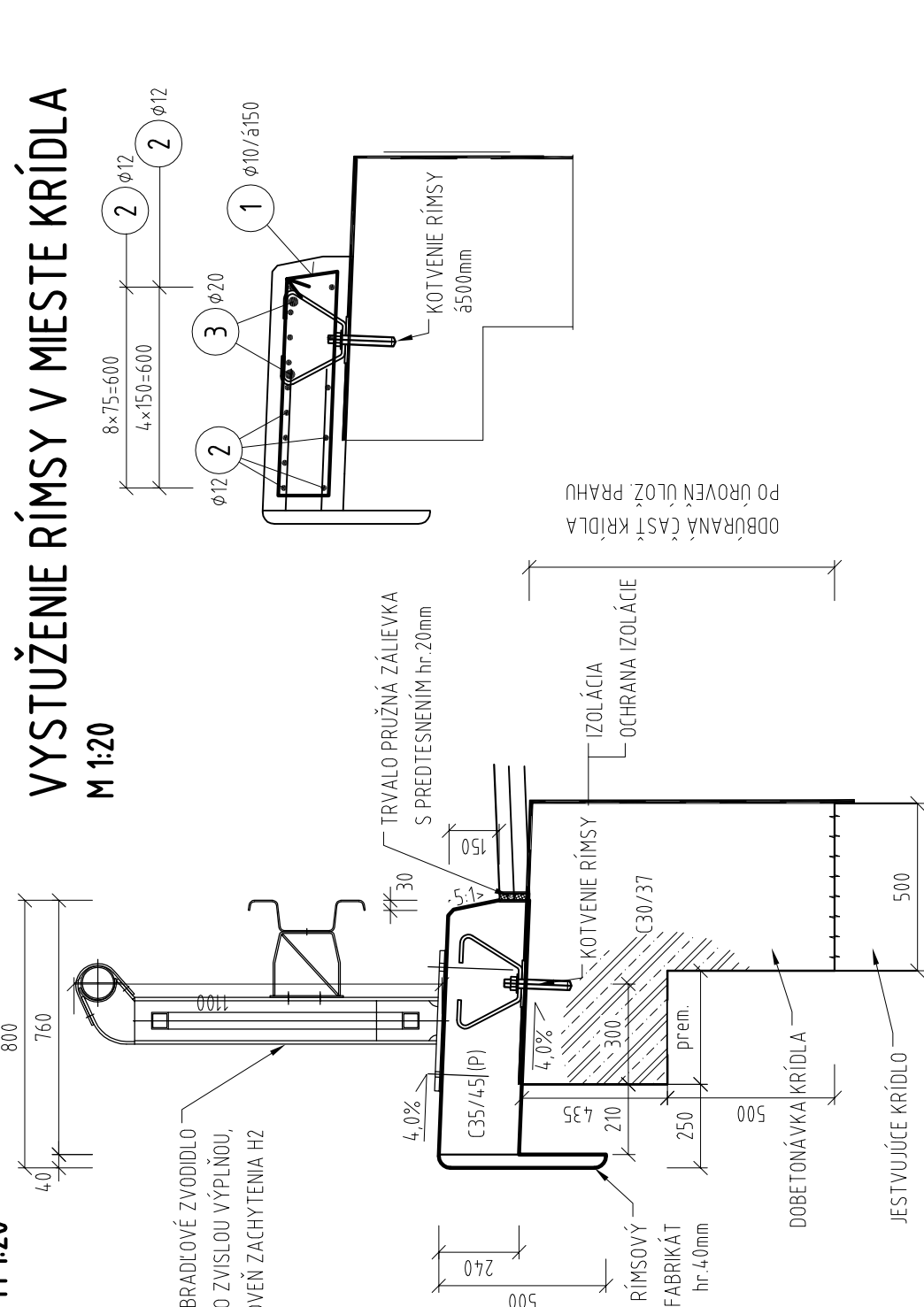
CESTNÉ ZVODIDLO
M 1:20



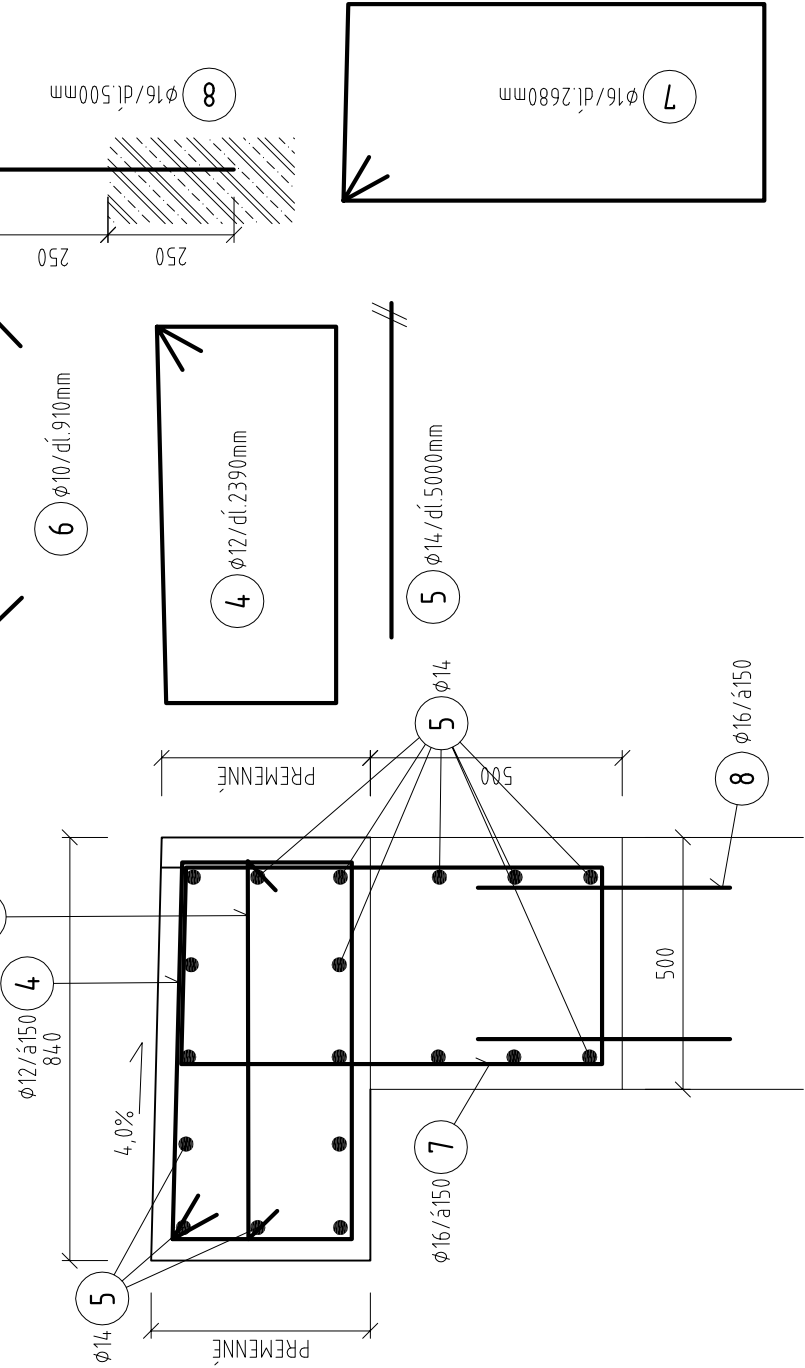
PÔDORYS
M 1:20



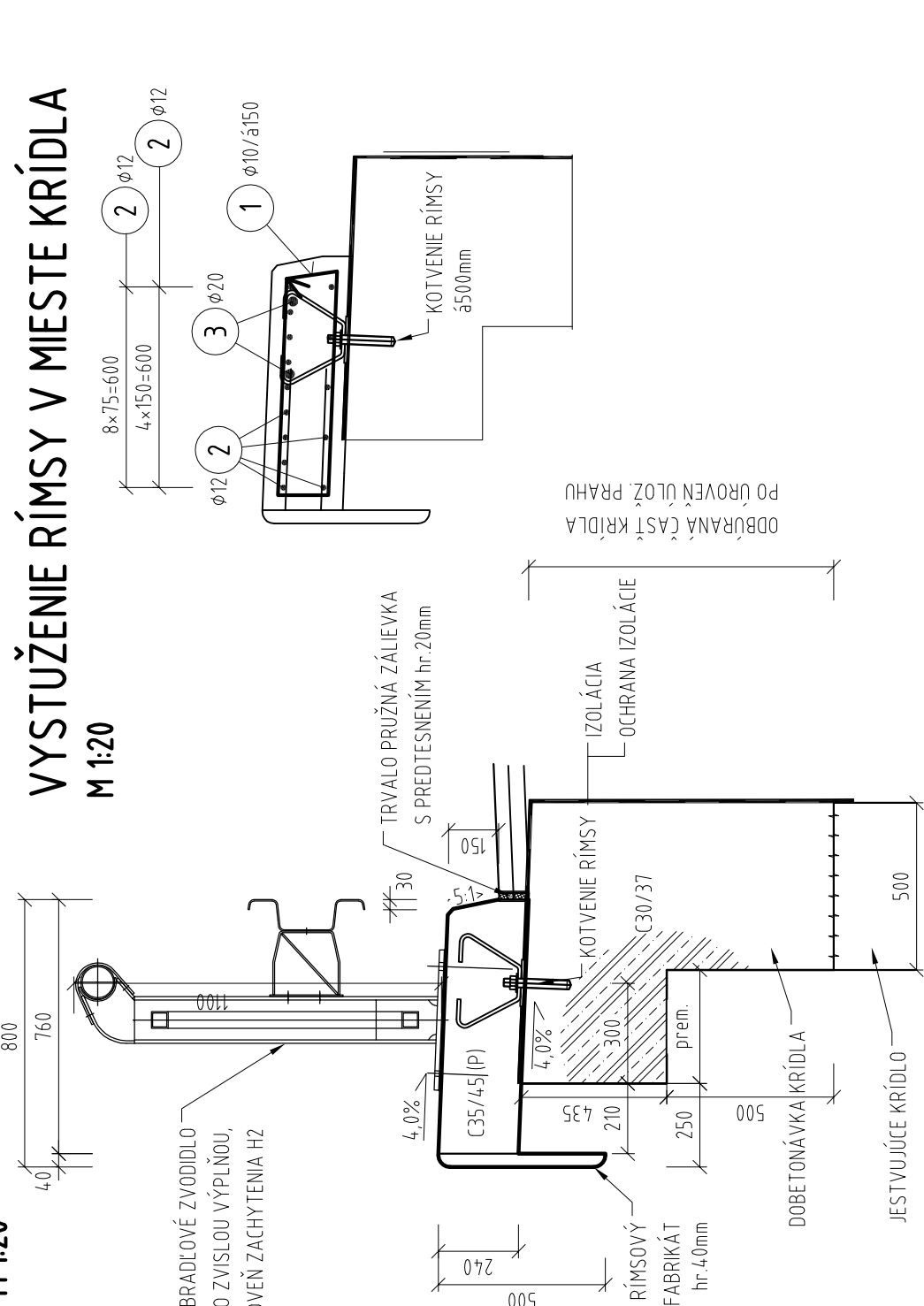
VZOROVÝ PRIČNÝ V MIESTE KRÍDLA
M 1:20



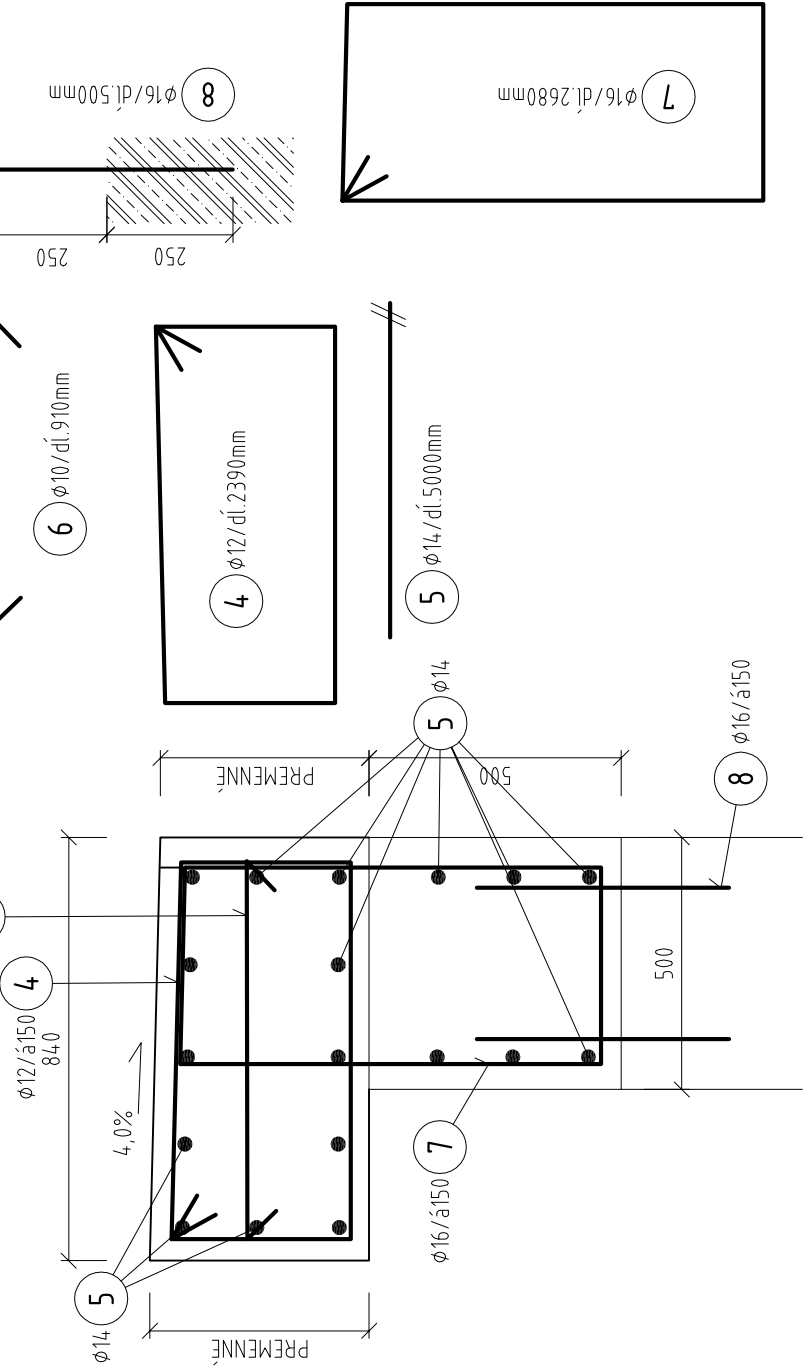
VYSTUŽENIE DOBETONÁVKY KRÍDLA
M 1:15



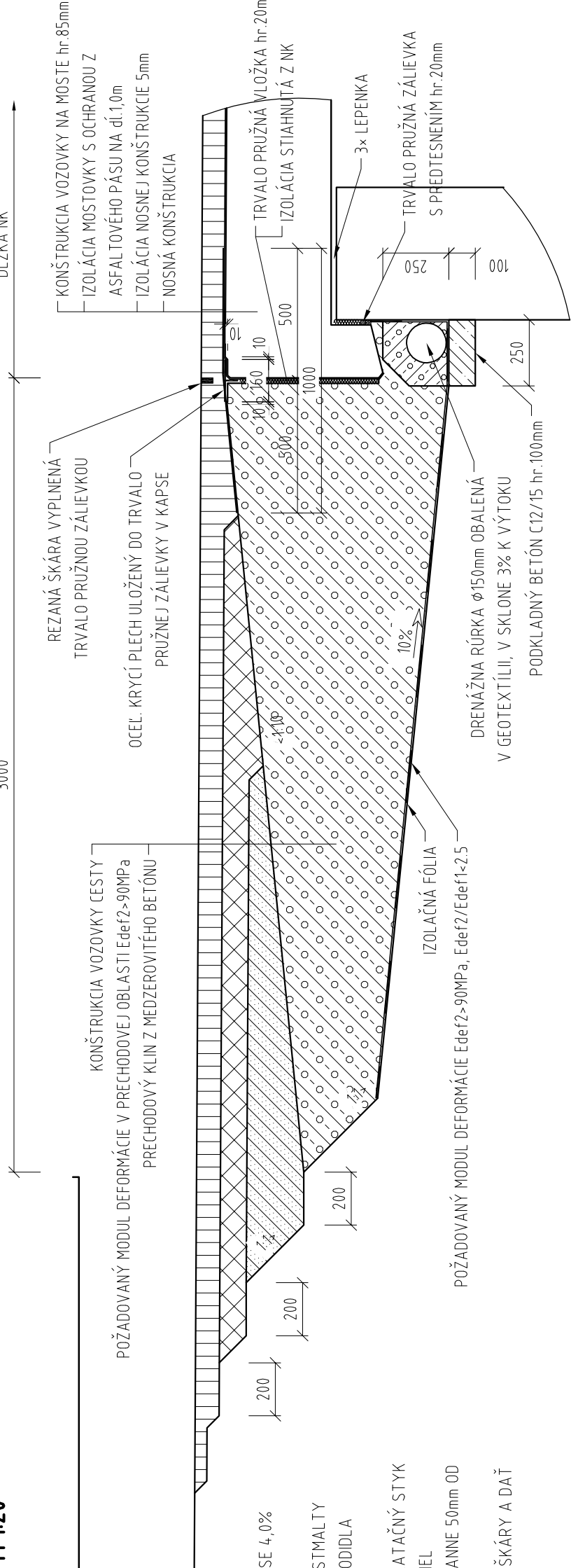
VZOROVÝ PRIČNÝ V MIESTE KRÍDLA
M 1:20



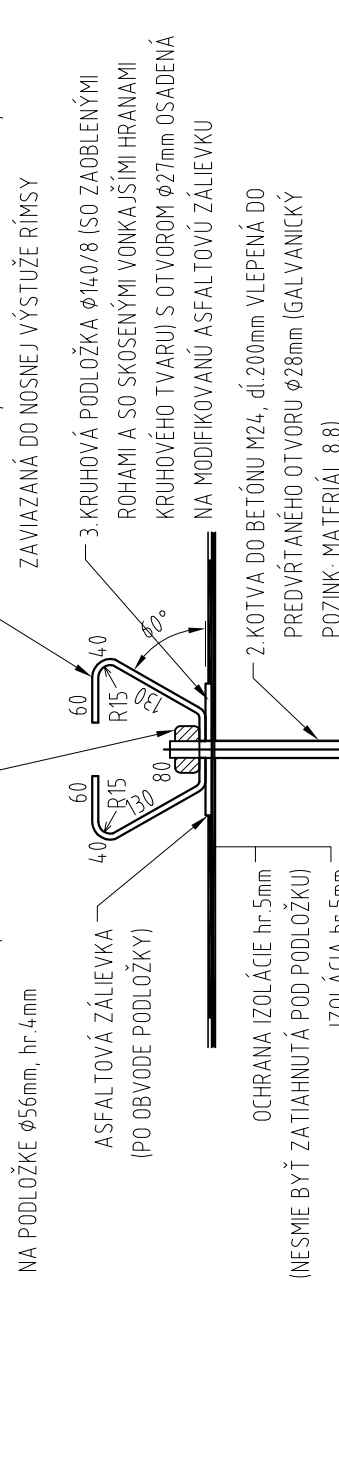
VYSTUŽENIE DOBETONÁVKY KRÍDLA
M 1:15



ÚPRAVA PRECHODOVEJ OBLASTI
M 1:20



DETAIL KOTVY NA KOTVENIE RÍMSY
M 1:5

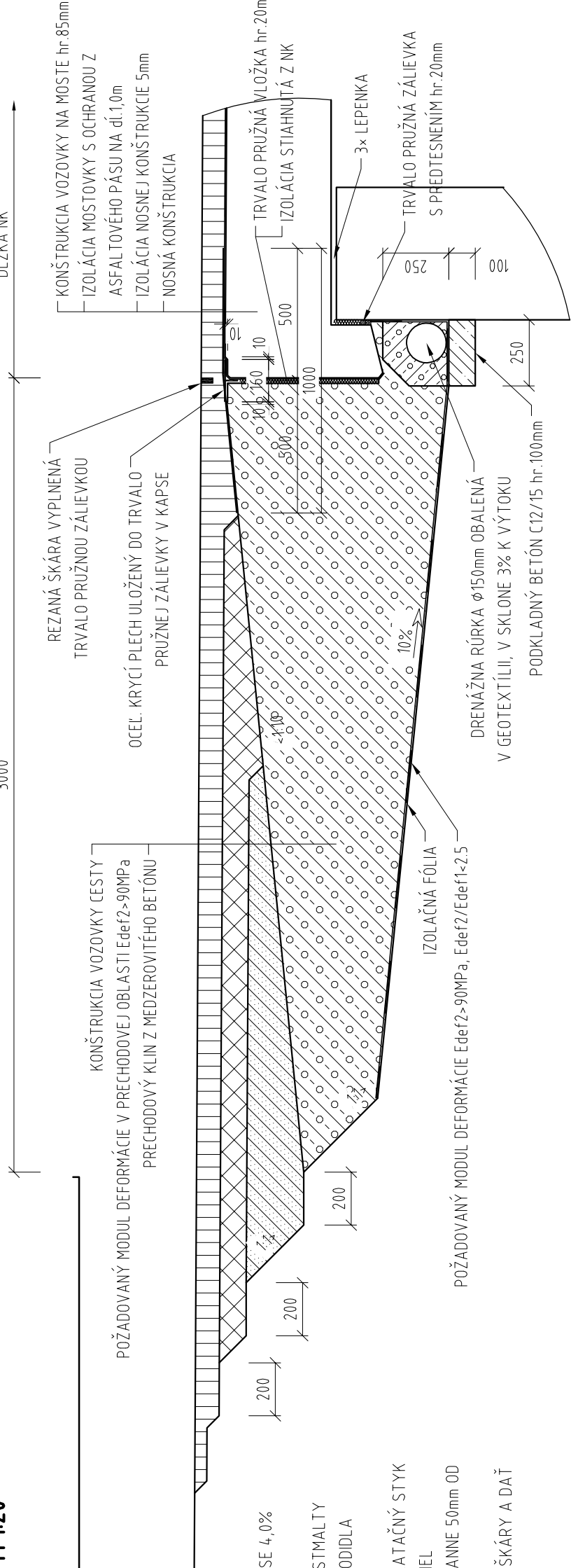


POZNÁMKY:

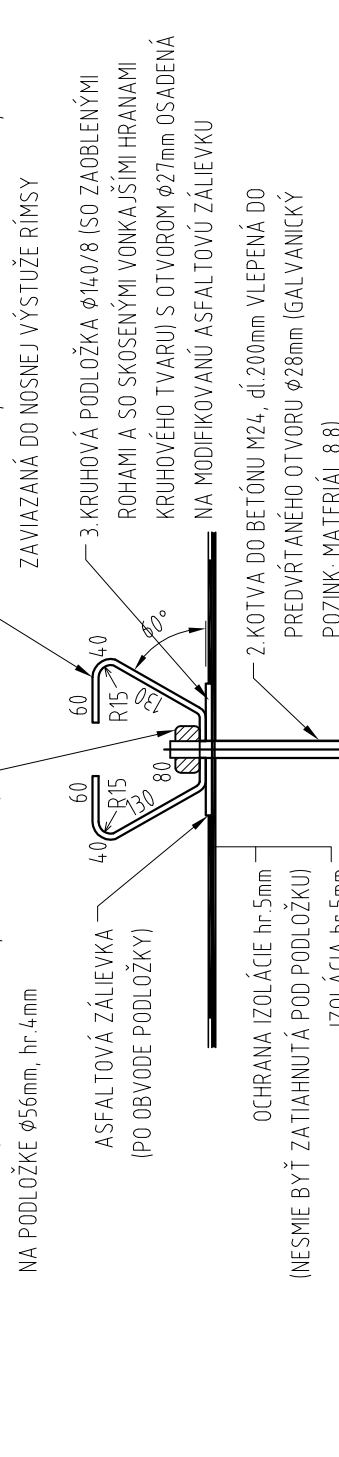
- KOTVA RÍMSY BUDE CHRÁNENÁ ŽŔAROVÝM ZINKOVANÍM. PODLA STĚNISO U461 A X EPOKSIDOVÝM NÁTEROM (80µm).
- KOTVENIE RÍMSY SA UKLÁDÁ PO VZDIALENOSTI a1000mm (IRADIŤ SA PODLA PLATNÝCH PÍ).

ISPO		HL. PROJEKTANT: ING. JANTOL	HL. PROJEKTANT: ING. JANTOL
KONTROLOVAL: ING. JURIC		KONTROLOVAL: ING. JURIC	
215-00 Most ev.č. 591-016		MĚRKA: 1:20	
PŘÍLOHA:		Č. PRÍLOHY: 6	

ÚPRAVA PRECHODOVEJ OBLASTI
M 1:20



DETAIL KOTVY NA KOTVENIE RÍMSY
M 1:5



POZNÁMKY:

- KOTVA RÍMSY BUDE CHRÁNENÁ ŽŔAROVÝM ZINKOVANÍM. PODLA STĚNISO U461 A X EPOKSIDOVÝM NÁTEROM (80µm).
- KOTVENIE RÍMSY SA UKLÁDÁ PO VZDIALENOSTI a1000mm (IRADIŤ SA PODLA PLATNÝCH PÍ).

ISPO		HL. PROJEKTANT: ING. JANTOL	HL. PROJEKTANT: ING. JANTOL
KONTROLOVAL: ING. JURIC		KONTROLOVAL: ING. JURIC	
215-00 Most ev.č. 591-016		MĚRKA: 1:20	
PŘÍLOHA:		Č. PRÍLOHY: 6	